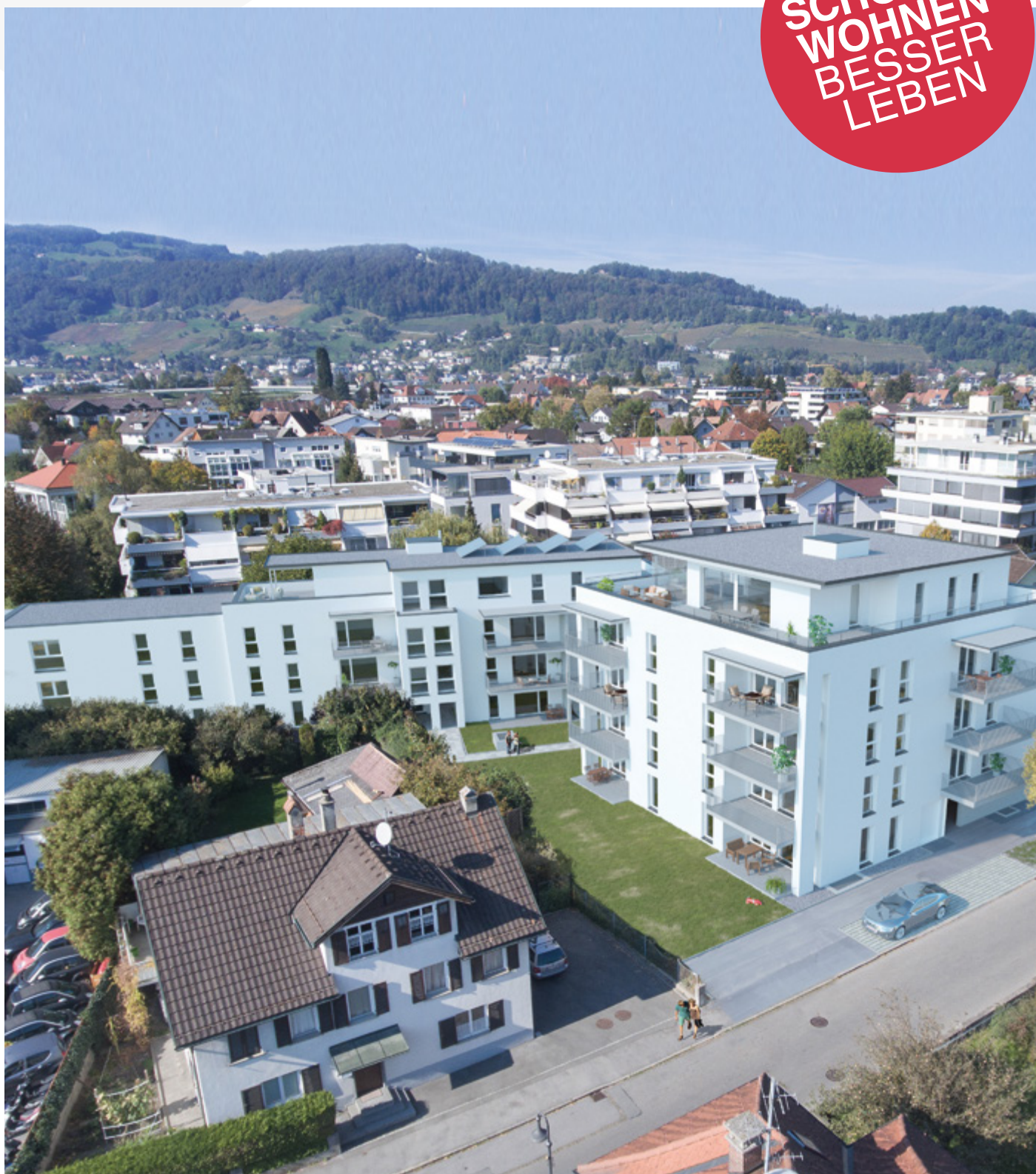


SCHÖNER  
WOHNEN  
BESSER  
LEBEN

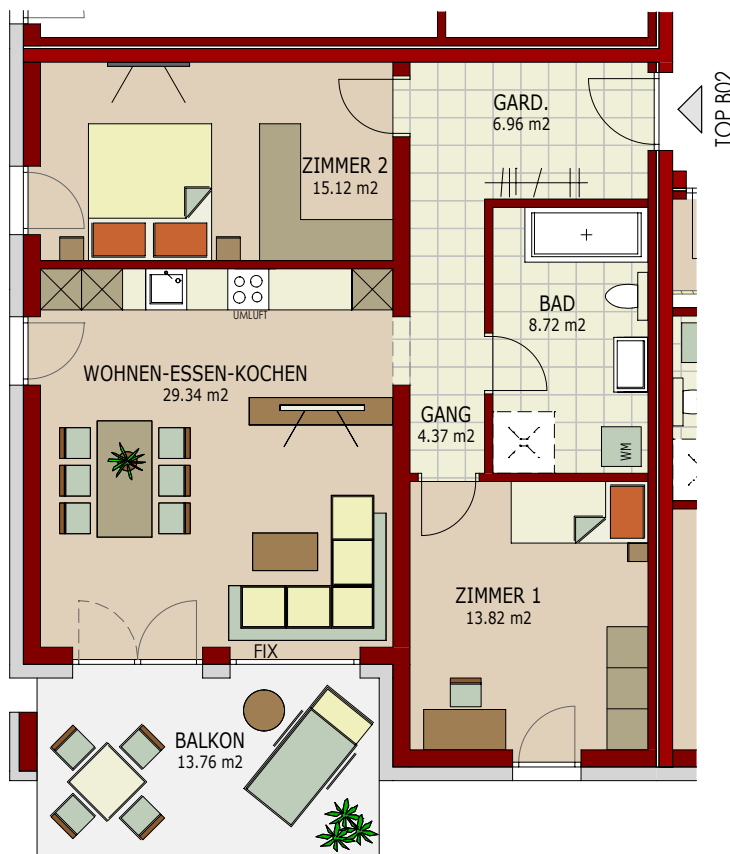


# WOHNANLAGE

LUSTENAU PONTENSTRASSE







**OG\_1 - TOP B04**  
**OG\_2 - TOP B08**  
**OG\_3 - TOP B12**

**WNF (Wohnnutzfläche)**  
**ca. 78.33 m<sup>2</sup>**

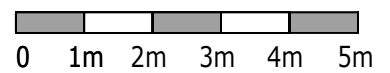
**Virtueller  
 Rundgang:**



360.bbw.immo



Maßstab 1:100



# Lustenau – WA Pontenstrasse

## TOP B08 – 2. OBERGESCHOSS



### 3-Zimmer-Wohnung im 2. Obergeschoss

Wohnnutzfläche	ca.	78,33	m <sup>2</sup>
+ Balkon	ca.	13,76	m <sup>2</sup>
+ Kellerabteil	ca.	3,34	m <sup>2</sup>
+ Tiefgaragenplatz			

---

<b>Kaufpreis TOP B08</b>	<b>Euro</b>	<b>379.870,00</b>
<b>Tiefgaragenplatz</b>	<b>Euro</b>	<b>19.400,00</b>
<b>Gesamtkaufpreis ohne Kaufnebenkosten</b>	<b>Euro</b>	<b>399.270,00</b>

---

+1,2% Vertragserrichtung mit Treuhandabwicklung	Euro	4.791,24
+1,1% Grundbucheintragung (Bezirksgericht)	Euro	4.391,97
+ 3,5% Grunderwerbssteuer (Finanzamt)	Euro	13.974,45
<b>FINANZIERUNGSSUMME inkl. Kaufnebenkosten</b>	<b>Euro</b>	<b>422.427,66</b>

---

#### Im Kaufpreis nicht enthalten:

- + Malerarbeiten innen
  - + Küche
- 

Die angeführten Preise sind Fixpreise für eine schlüsselfertige Ausführung gemäß Leistungsbeschreibung und Ausstattungsliste und gelten bei einem Vertragsabschluss bis 31.12.2020.

Die m<sup>2</sup>-Angaben sind Cirka-Maße. Geringfügige Abweichungen sind möglich und auf Grundrissvarianten oder technische Änderungen, behördliche Vorschriften etc. zurückzuführen.

In den oben genannten Preisen sind sämtliche in vorliegender Preisliste angeführten Kaufnebenkosten (mit Ausnahme der Beglaubigungskosten und Barauslagen im Zusammenhang mit der Eintragung im Grundbuch) enthalten, der Verkauf erfolgt provisionsfrei direkt vom Bauträger. Kosten im Zusammenhang mit der Finanzierung (insbesondere auch Kosten für die Bankgarantie) sind von der Käuferseite zu tragen.