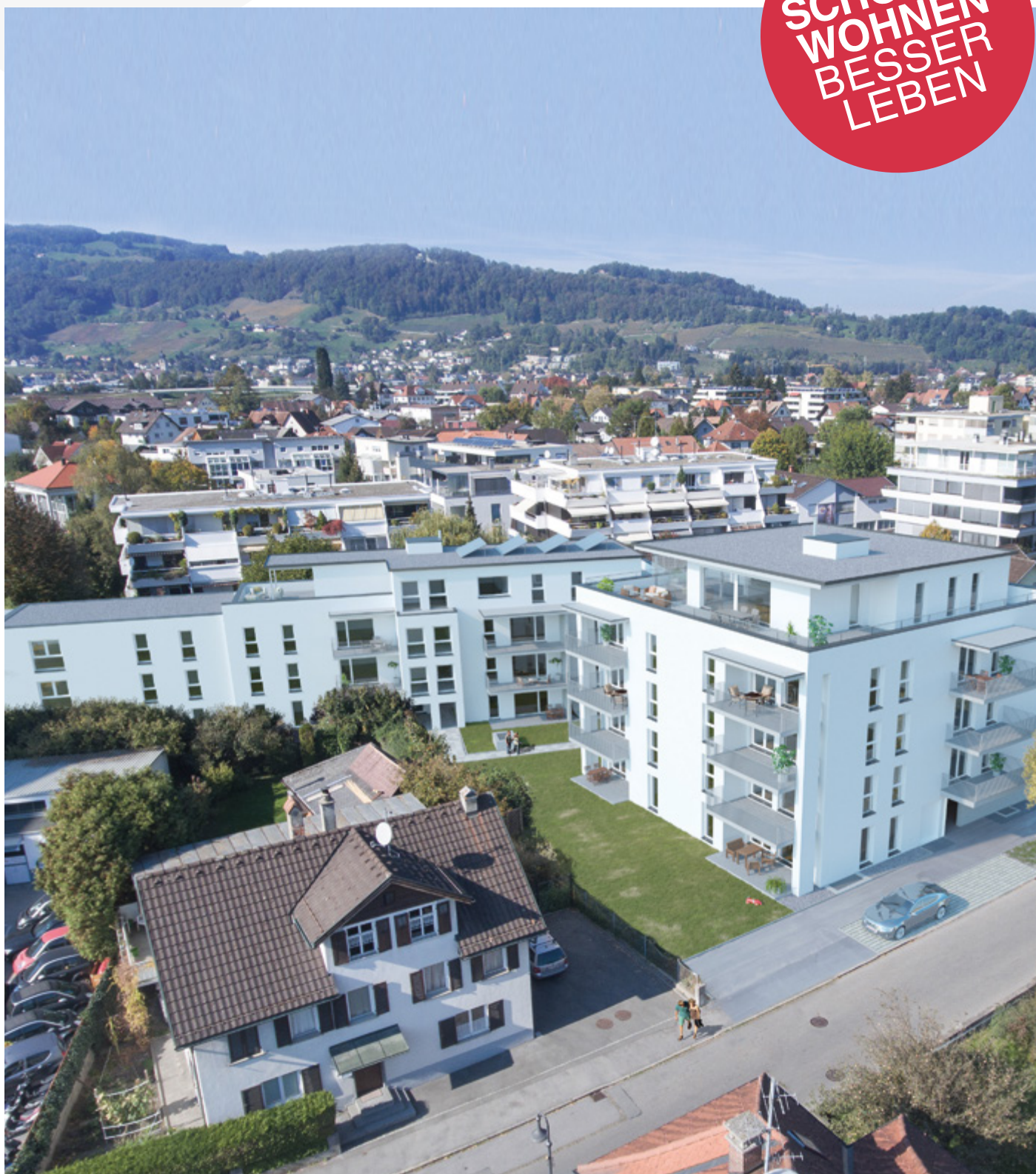


SCHÖNER  
WOHNEN  
BESSER  
LEBEN



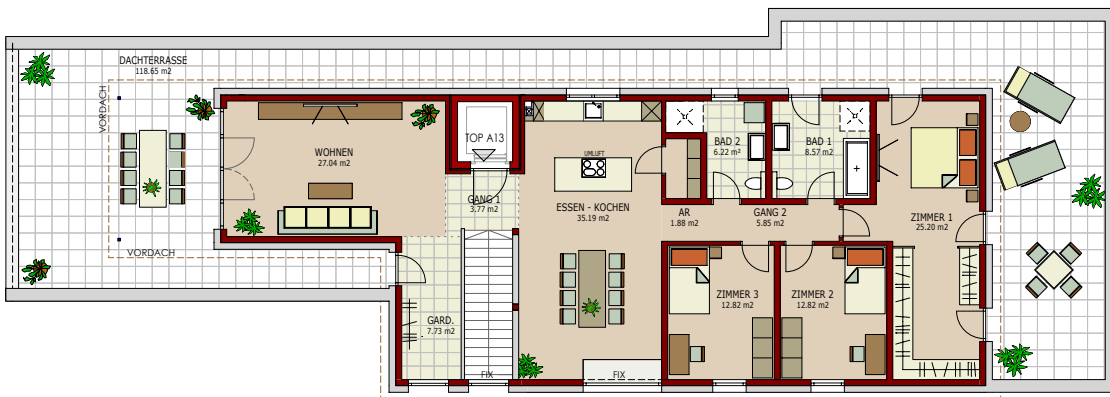
# WOHNANLAGE

LUSTENAU PONTENSTRASSE





Wohnanlage  
Lustenau - Pontenstrasse 6+6a



OG\_3 - TOP A13

WNF (Wohnnutzfläche)  
ca. 147.10 m²

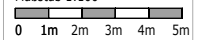
Virtueller  
Rundgang:



360.bb.w.immio



Maßstab 1:100



# Lustenau – WA Pontenstrasse

## TOP A13 – DACHGESCHOSS



### 5-Zimmer-Wohnung im Dachgeschoss

Wohnnutzfläche	ca.	147,10	m <sup>2</sup>
+ Terrasse	ca.	118,65	m <sup>2</sup>
+ Kellerabteil	ca.	11,66	m <sup>2</sup>
+ Tiefgaragenplatz			

---

<b>Kaufpreis TOP A13</b>	<b>Euro</b>	<b>774.800,00</b>
<b>Tiefgaragenplätze 25 + 26 (jeweils € 19.800,00)</b>	<b>Euro</b>	<b>39.600,00</b>
<b>Gesamtkaufpreis ohne Kaufnebenkosten</b>	<b>Euro</b>	<b>814.400,00</b>

---

+1,2% Vertragserrichtung mit Treuhandabwicklung	Euro	9.772,80
+1,1% Grundbucheintragung (Bezirksgericht)	Euro	8.958,40
+ 3,5% Grunderwerbssteuer (Finanzamt)	Euro	28.504,00
<b>FINANZIERUNGSSUMME inkl. Kaufnebenkosten</b>	<b>Euro</b>	<b>861.635,20</b>

---

#### Im Kaufpreis nicht enthalten:

- + Malerarbeiten innen
  - + Küche
- 

Die angeführten Preise sind Fixpreise für eine schlüsselfertige Ausführung gemäß Leistungsbeschreibung und Ausstattungsliste und gelten bei einem Vertragsabschluss bis 31.12.2021

Die m<sup>2</sup>-Angaben sind Cirka-Maße. Geringfügige Abweichungen sind möglich und auf Grundrissvarianten oder technische Änderungen, behördliche Vorschriften etc. zurückzuführen.

In den oben genannten Preisen sind sämtliche in vorliegender Preisliste angeführten Kaufnebenkosten (mit Ausnahme der Beglaubigungskosten und Barauslagen im Zusammenhang mit der Eintragung im Grundbuch) enthalten, der Verkauf erfolgt provisionsfrei direkt vom Bauträger. Kosten im Zusammenhang mit der Finanzierung (insbesondere auch Kosten für die Bankgarantie) sind von der Käuferseite zu tragen.

Dieses Angebot ist freibleibend und bleiben auch Irrtum und Zwischenverkauf ausdrücklich vorbehalten.