

SCHÖNER
WOHNEN
BESSER
LEBEN

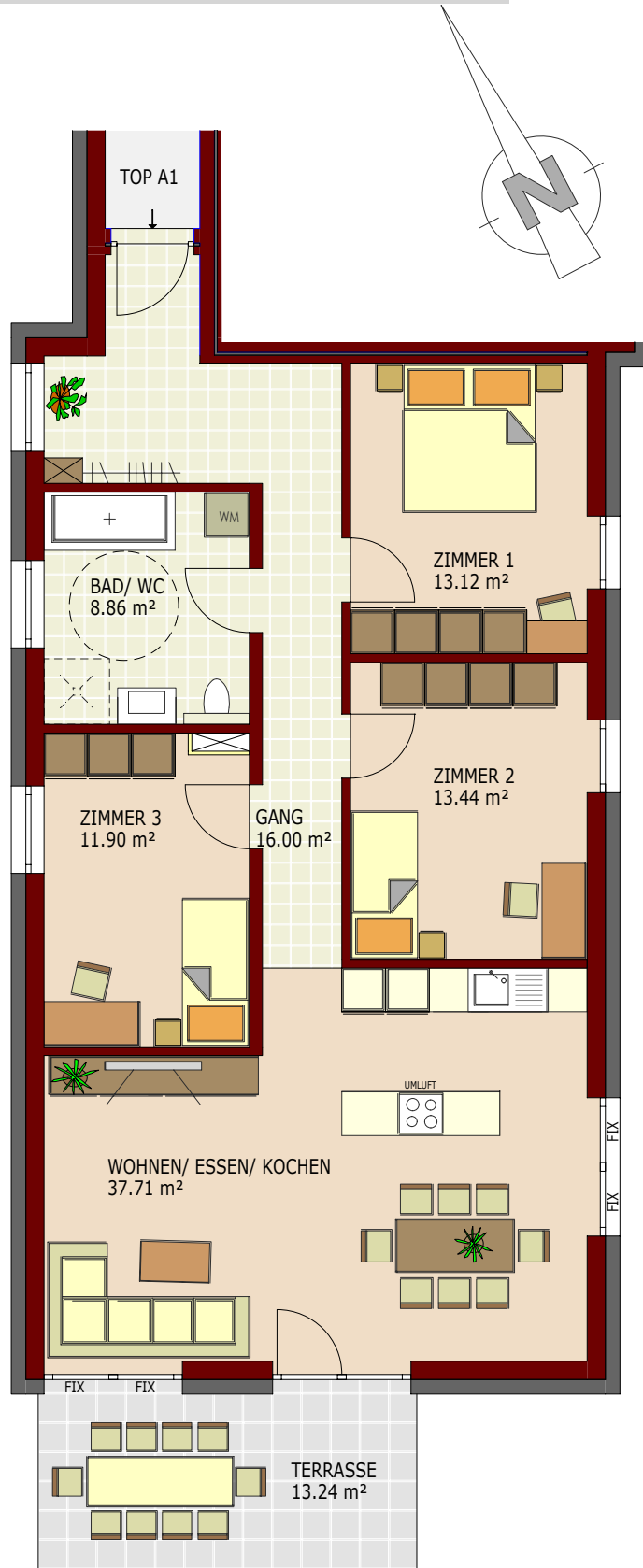


WOHNANLAGEN

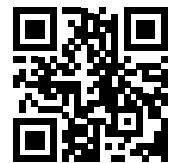
LUSTENAU PONTENSTRASSE







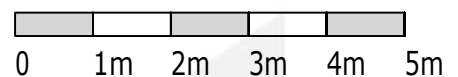
Virtueller Rundgang:



360.bbw.immo

TOP A 1
ERDGESCHOSS
WNF (Wohnnutzfläche) ca. 101.03 m²

Maßstab 1:100





UND DER PREIS?

WIR BITTEN UM UNVERBINDLICHE KONTAKTAUFNAHME
UM FÜR SIE DEN BESTPREIS ZU ERMÖGLICHEN.

Individuell und kompetent unterbreiten wir Ihnen gerne ein Fixpreisangebot!
Auf Wunsch mit

- ↳ passender Finanzierung
- ↳ detaillierten, auf Ihre Bedürfnisse abgestimmten
Unterlagen zum Projekt
- ↳ Besichtigung von Musterhaus, Musterwohnung oder Schauraum
- ↳ Inzahlungnahme Ihrer gebrauchten Immobilie



ANDREAS BÖSCH
GESCHÄFTSFÜHRER

Tel. 05577 - 85 347
Fax 05577 - 85 347 - 10
Mobil 0699 - 11 75 37 81

andreas.boesch@bbw.immo
www.bbw.immo