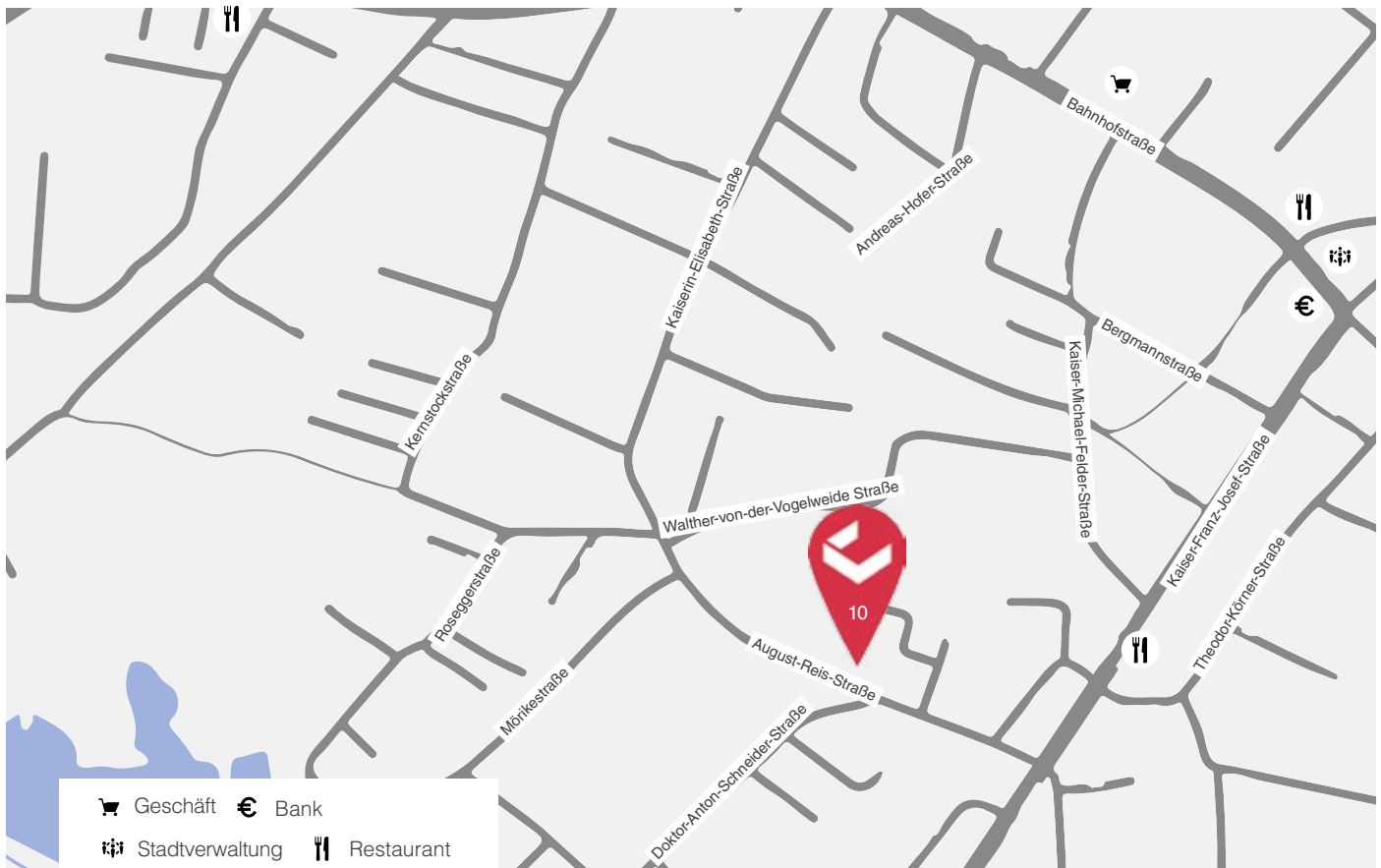


SCHÖNER
WOHNEN
BESSER
LEBEN



GRUNDSTÜCK
MIT ABBRUCHREIFEM GEBÄUDE
HOHENEMS AUGUST-REIS-STRASSE



STANDORT IN ZENTRUMSNAHER WOHNLAGE

Verkauft wird diese Liegenschaft mitsamt darauf befindlichem Produktionsgebäude. Dieser Standort ist sehr zentral und bietet deshalb eine hervorragende Infrastruktur. Das Grundstück, welches als „BW“ (Bauwohngebiet) gewidmet ist, weist eine Fläche von 637m² auf und liegt in einer ruhigen und sonnigen Wohngegend von Hohenems. Da das bestehende Gebäude eine relativ schlechte Bausubstanz aufweist, wird ein Abbruch empfohlen und wird deshalb ausdrücklich auf die Beibringung eines Energieausweises verzichtet. Das Gebäude könnte theoretisch auch renoviert bzw. modernisiert werden. Das Grundstück selbst würde sich für die Errichtung einer kleinen Wohnanlage, eines Einfamilien- oder Doppelhauses eignen.

Die Bestandspläne des bestehenden Gebäudes werden auf Anfrage gerne übermittelt, wobei weder die Vermittlerin, noch die Verkäuferseite für die Richtigkeit dieser Pläne haften. Alle wichtigen infrastrukturellen Einrichtungen, wie Schulen, Kindergärten, Lebensmittelgeschäfte usw. können problemlos mit den öffentlichen Verkehrsmitteln, mit dem Auto oder zu Fuß erreicht werden.

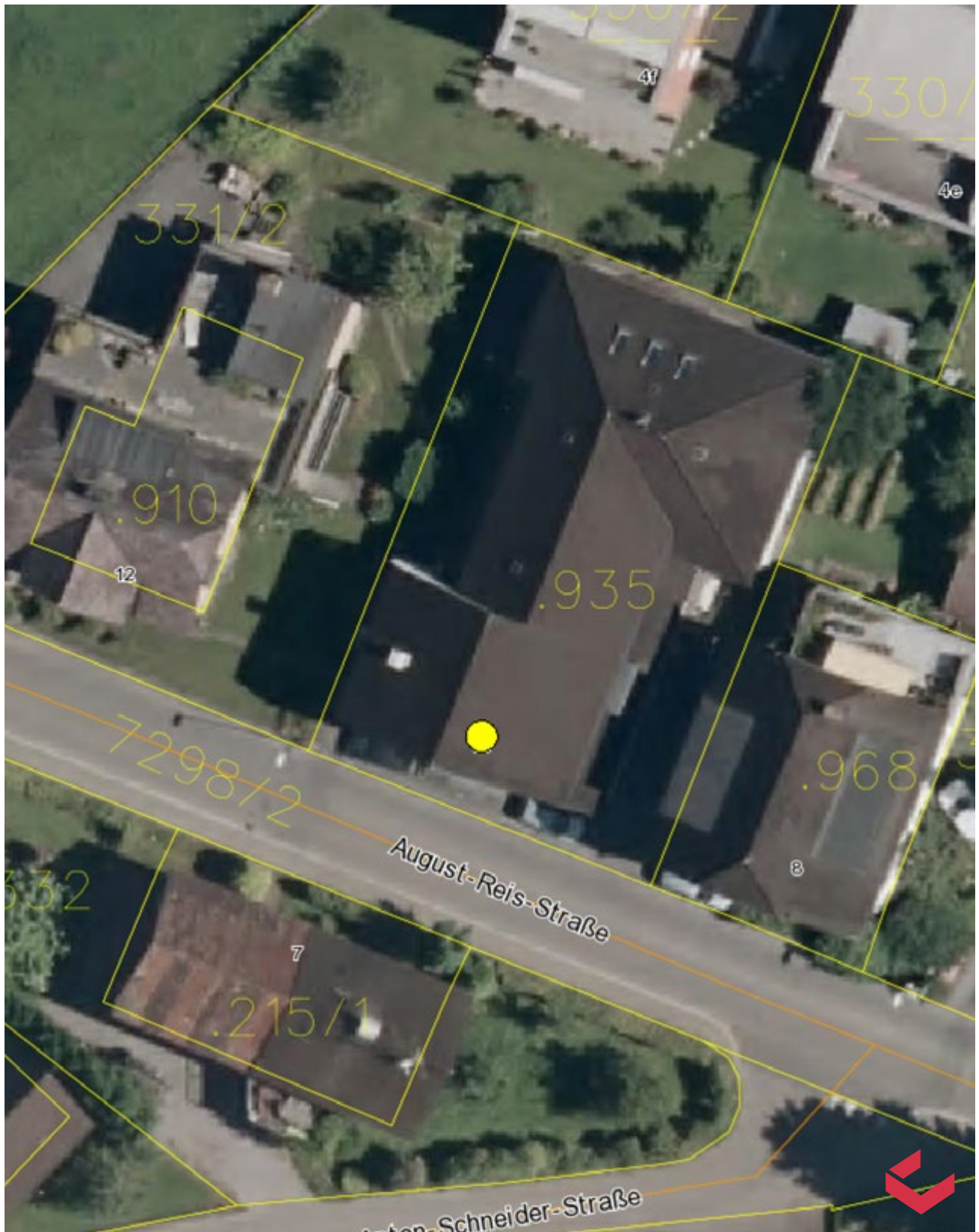
Vereinbaren Sie noch heute einen Besichtigungstermin und sichern Sie sich eines der letzten sonigen Grundstücke zu einem leistbaren Preis.

ECKDATEN

GRUNDSTÜCK

Kategorie:	Grundstück	
Grundbuchsdaten:	GST-Nr.: .935 EZ 2015 KG 92004 Hohenems	
Vertragsart:	Kauf	
Übergabe:	Innert 6 Monaten ab allseitiger Unterfertigung des verbücherungsfähigen Kaufvertrages	
Kaufpreis:	€ 350.000,-	
Kaufnebenkosten:	3,5% Grunderwerbsteuer, 1,1% GB-Eintragungsgebühr, 1,2% Vertragerrichtungs- und Treuhandkosten inkl. 20% Mwst zzgl. Barauslagen, 4% Vermittlungsprovision zzgl. 20% Mwst	
Baugrundlagen:	Es liegen keine schriftlichen Baugrundlagenbestimmungen vor. Allerdings wurde seitens der Stadt Hohenems mündlich mitgeteilt, dass 3 Geschosse und eine maximale Baunutzungszahl von 70 möglich seien. Bzgl. der Dachform bestünden keine Vorschriften.	
Fläche:	637m²	
Kontakt:	Andreas Bösch (Tel.: 0699/ 11753781)	
Alle Angaben sind unverbindlich und basieren auf den Angaben der/des Verkäufer/s		

DAS GRUNDSTÜCK



DAS GRUNDSTÜCK - MIT ABBRUCHREIFEM GEBÄUDE



